

Christophe GUÉRIN

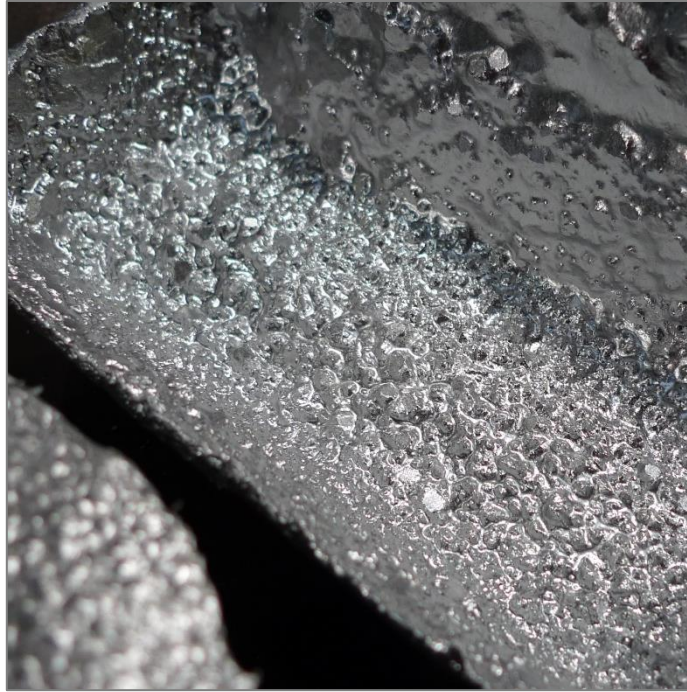
École Nationale Supérieure des Arts Décoratifs

Directeur de thèse : Emmanuel MAHÉ

Co-directrice de thèse : Dominique PEYSSON

Discipline: SACRe, Design

Date de soutenance : 5 janvier 2022



« Pour un design implémentable. » Une recherche sur l'engendrement par le design,
pour une implémentation dans les conditions d'un monde fini

La question d'un design implémentable émerge de notre recherche comme résultat d'une pratique de design que nous ne voulions pas uniquement implantable, mais s'intégrant dans les conditions d'un monde fini : en implémentant, nous modifions le système initial. La moitié de notre thèse est donc volontairement méta et théorique ; nous tentons de rendre perceptible un langage, une structure sous-jacente et des modalités d'action permettant d'actualiser la pratique du design selon le principe d'engendrement de Latour, ou plus largement, celui de conception pour un monde fini. L'autre moitié est basée sur notre pratique du design ; nous développons la puissance de la synergie, au travers du processus de co-production faisant émerger celui de co-optage. Nous introduisons notre principe d'innovation responsable, basé sur un modèle d'économie des communs, l'« infra-mining », ainsi que les prémisses d'un outil de communication longue portée, favorisant l'émergence de boucles de rétroaction à cycle long.