

# Benoît PYPE

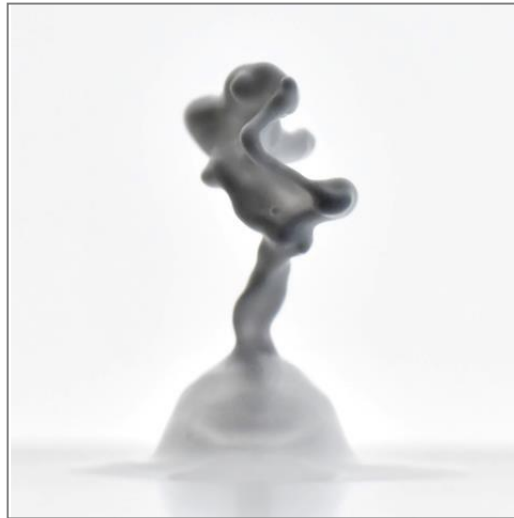
École Nationale Supérieure des Arts-Décoratifs

Directeur de thèse : David QUERE

Encadrants Artistes : Serge VERNY, Marc THEBAULT

Discipline : SACRe, Arts Visuels

Date de soutenance : 22 mars 2022



## Infraobjets : Pour une aisthesis des fonds

Nombre d'articles de presse, d'œuvres littéraires et d'études sociologiques consacrées au temps de la modernité diagnostiquent tour à tour une accélération de l'histoire, de la culture, de la société, voire du temps lui-même. Bien que l'un des ressorts de la modernité avancée repose sur la promesse d'un monde délivré de toutes les contraintes liées au manque de temps, le philosophe et sociologue allemand Hartmut Rosa met au jour un remarquable paradoxe de « famine temporelle » à l'origine d'un déficit chronique du temps d'attention. À la suite d'un examen des forces et limites propres aux diagnostics de dissémination attentionnelle (Stiegler, Rosa, Citton, Galligo...) et d'indisponibilité programmée (Zhong et Morizot), nous soutenons la possibilité d'un renouvellement de l'expérience esthétique en contexte muséal. Au-delà des partages ruineux entre attention profonde et hyper attention, entre concentration et dispersion (Citton, Hayles, Depraz), une esthétique de la ténuité, dans la veine de la catégorie duchampienne d'inframince, alimente une pratique artistique capable d'articuler des régimes attentionnels enchevêtrés. Selon un principe de « dissensus convivial », notre proposition artistique des infraobjets participe ainsi à l'élaboration d'une aisthesis des arrière-fonds en bonne intelligence avec une esthétique ambiante, et embrasse en cela les enjeux éco-politiques de notre temps. Cette thèse en recherche-crédation menée au sein de la Compagnie des Interfaces aux côtés d'une équipe de physiciens versés dans la microfluidique entend mobiliser l'infime comme vecteur d'une sensibilité renouvelée aux fonds. Cette position porte alors au plus haut point le risque de la discrétion et du « non vu », à l'heure où l'instantanéité demeure le mode de réception prédominant.